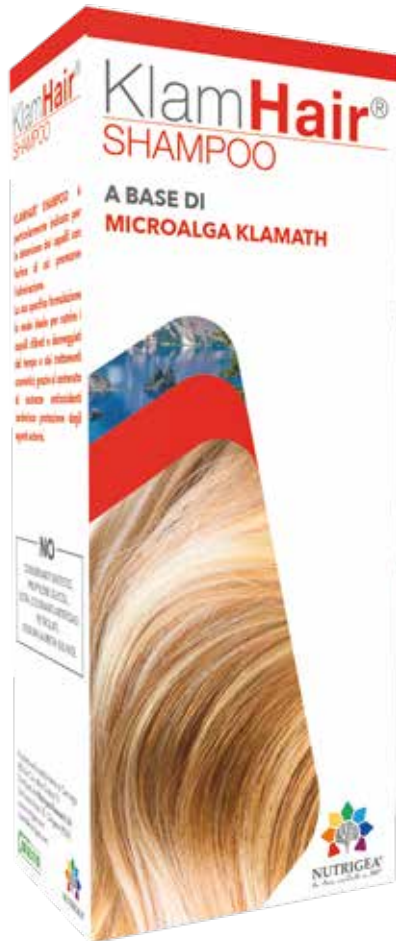


# KlamHair®

---

## SHAMPOO



**NUTRIGEA®**  
la tua salute a 360°

## NUTRIGEA SHAMPOO

Particolarmente indicato per la detersione dei capelli con forfora e come coadiuvante in tutte le condizioni in cui è presente uno stato di desquamazione e/o prurito dovuto ad alterazioni del cuoio capelluto (dermatite seborroica, psoriasi, forfora secca, eccesso di sebo). L'estrema delicatezza di tutti i componenti lo rende ideale anche per l'igiene quotidiana del cuoio capelluto.



### INGREDIENTI:

Aqua, Solum Fullonum, Decyl Glucoside, Glycerin, Cocamidopropyl Betaine, Citric Acid, Aphanizomenon Flos Aquae Powder, Potassium Sorbate, Origanum Majorana Oil, Gaultheria Procumbens Leaf Oil, Mentha Piperita Oil, Citrus Grandis Seed Extract, Citrus Nobilis Seed Extract, Citral\*, Eugenol\*, Linalool\*, d-Limonene\*.

\* sostanze allergeniche dir. 2003/15/CE non utilizzate in quanto tali, ma naturalmente presenti negli oli essenziali impiegati nella formulazione.

### MODALITÀ D'USO:

Distribuire il prodotto su cute e capelli bagnati, facendo seguire un lieve massaggio. Sciacquare e procedere nuovamente lasciando in posa per alcuni minuti. Risciacquare.

## ABBINAMENTO CONSIGLIATO:



- La Sinergia Speciale dei due **ESTRATTI BREVETTATI KLAMIN®** e **APHAMAX®**
- I Più Potenti **ANTIOSSIDANTI** e **ANTIFIAMMATORI**
- I Più Efficaci **MODULATORI** dei Sistemi **IMMUNITARIO**, **NEURO-ENDOCRINO** e **METABOLICO**

## KENDRA N.

Prima:



Dopo:



dopo 2 mesi  
di  
**KlamEXTRA®**



[www.nutrigea.com](http://www.nutrigea.com) - [clienti@nutrigea.com](mailto:clienti@nutrigea.com)